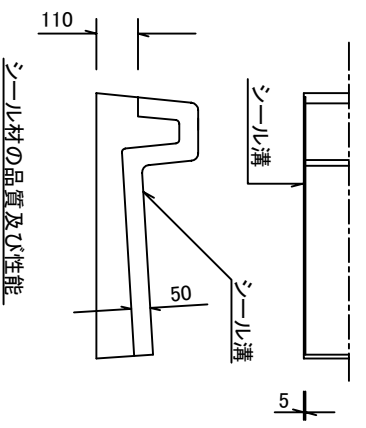
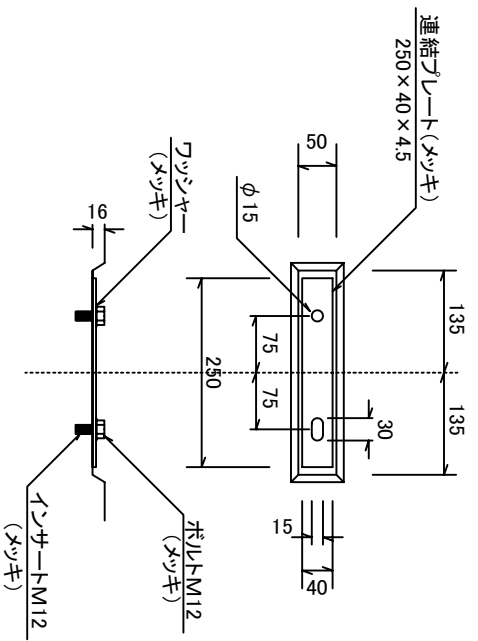
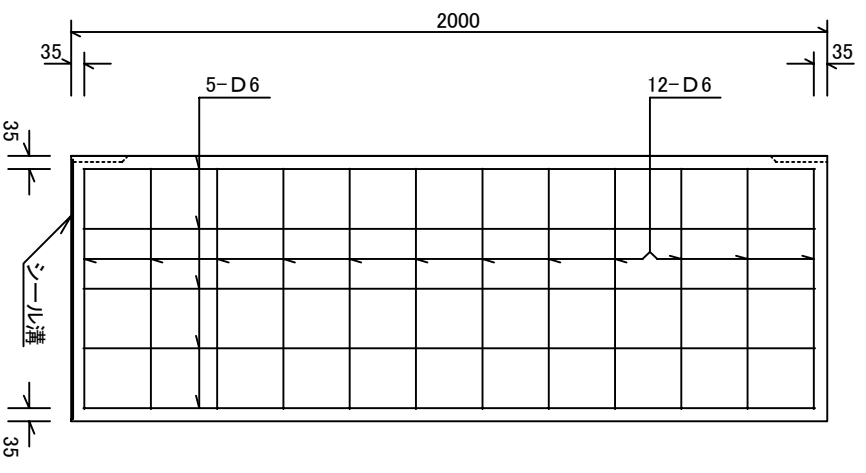


連結部詳細図  
S=1/10

ジョイント部 詳細図  
S=1/200



シール材の品質及び性能

連結プレート、ボルト、ワッシャー、インサートの仕様

- 1.材質はSS400または同等以上のもの
- 2.電気亜鉛メッキ(JIS H 8810)2種3級または同等以上のもの

| 一般物性    |                   |       |            |
|---------|-------------------|-------|------------|
| 試験項目    | 単位                | 規格値   | 試験方法       |
| 引張強さ    | N/mm <sup>2</sup> | 003以上 | JIS K 6767 |
| 伸び率     | %                 | 100以上 | JIS K 6767 |
| 50%仕荷硬さ | N/mm <sup>2</sup> | 005以下 | JIS K 6767 |

| 製品性能試験   |                             |                                     |  |
|----------|-----------------------------|-------------------------------------|--|
| 試験項目     | 規格値                         | 試験方法                                |  |
| 耐候性      | 外観表面<br>亀裂、剥れ等異常なきこと        | JIS K 6260による<br>サンシャインカーボ<br>1000H |  |
| 耐アスファルト性 | 外観表面<br>亀裂、剥れ、浮出等異常<br>なきこと | 185℃熱板で<br>1分間放置                    |  |