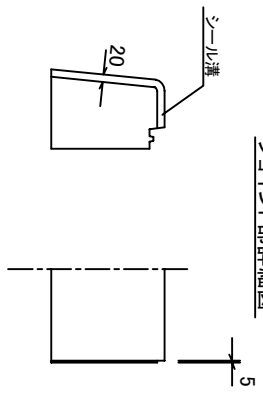
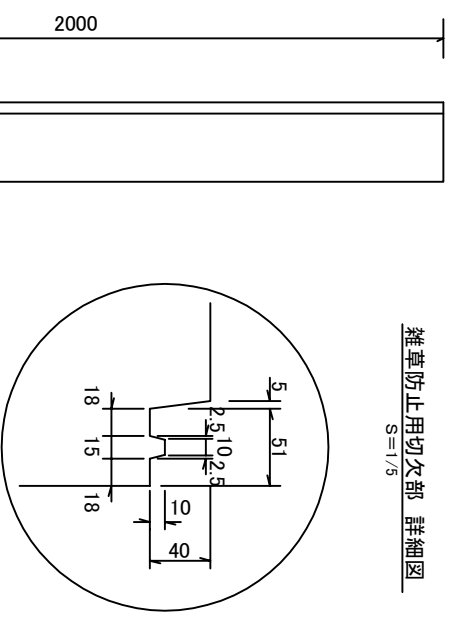


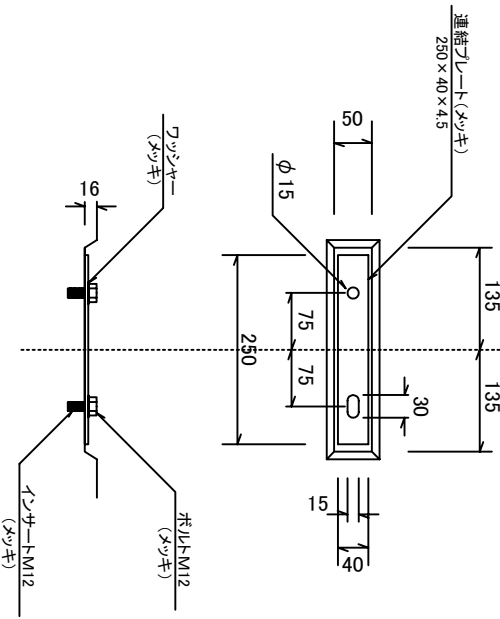
ジョイント部詳細図



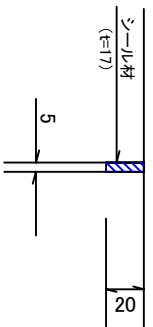
雑草防止用切欠部 詳細図  
S=1/5



接続部詳細図  
S=1/10



接合部詳細図  
S=1/4



シール材の品質及び性能

一般物性			
試験項目	単位	規格値	試験方法
引張強さ	kgf/cm <sup>2</sup>	0.5以上	JIS K 6767
伸び率	%	100以上	JIS K 6767
50%圧縮戻さ	kgf/cm <sup>2</sup>	0.5以下	JIS K 6767

製品性能試験

試験項目	規格値	試験方法
耐水性	外観表面 亀裂、剥れ等異常なきこと	JIS K 6266による サンシャインカーベン 1000-H
耐アスファルト性	外観表面 亀裂、剥れ、滲り等異常 なきこと	185°C熱板で 1分間放置

- 1. 材質はSS400または同等以上のもの
- 2. 電気亜鉛タッキ (JIS H 8610) 2種3級または同等以上のもの

接続シート、ボルト、ワッシャー、インサートの仕様

品名	長さ	幅	厚み	重量	図面番号
ヘース無中央分離ブロック C 防草タイプ L=2000	2000	44	1/20	273kg	

愛知コンクリート工業株式会社