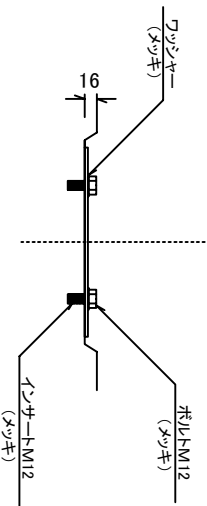
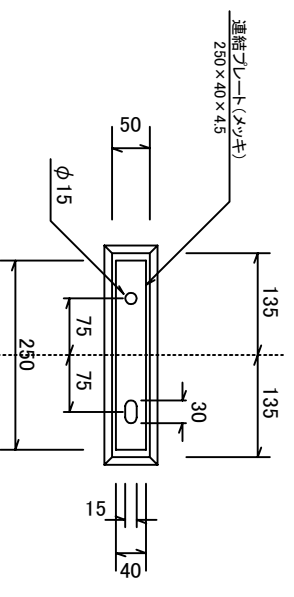


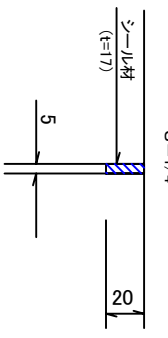
連結部詳細図
S=1/10



連結プレート、ボルト、ワッジャー、インサートの仕様

- 1 材質はSS400または同等以上のもの
 - 2 電気亜鉛メッキ(JIS H 8610)2種3級または同等以上のもの
- ※連結プレートは歩道側に設置する

接合部詳細図
S=1/4



シ-ル材の品質及び性能

一般物性			
試験項目	単位	規格値	試験方法
試験項目			
引張強さ	kgf/cm ²	0.5以上	JIS K 6767
伸び率	%	100以上	JIS K 6767
50%圧縮率	kgf/cm ²	0.5以下	JIS K 6767

製品性能試験

試験項目	規格値	試験方法
耐候性	外観表面 亀裂、剥離等異常なきこと	JIS K 6266による サンシエンカーボッ 1000H
耐アスファルト性	外観表面 亀裂、剥離、張り等異常 なきこと	185℃熱浴で 1分間放置